



Администрация городского округа
ЗАТО Свободный

ООО «ДорКонс»



РАЗРАБОТАНО

Директор

Демин А.А.

ПРОЕКТ ОРГАНИЗАЦИИ ДОРОЖНОГО ДВИЖЕНИЯ

на период эксплуатации автомобильных дорог и их участков

ул. Ленина

Экз. №__

2021

ПРОЕКТ ОРГАНИЗАЦИИ ДОРОЖНОГО ДВИЖЕНИЯ

НА ПЕРИОД ЭКСПЛУАТАЦИИ АВТОМОБИЛЬНЫХ ДОРОГ И ИХ УЧАСТКОВ

Наименование дороги: ул. Ленина

Владелец дороги: Администрация городского округа ЗАТО Свободный

Заказчик: Администрация городского округа ЗАТО Свободный

Исполнитель: ООО «ДорКонс»

УТВЕРЖДАЮ:

РАЗРАБОТАНО:

_____ / _____ / _____
(должность) (подпись) (ФИО)

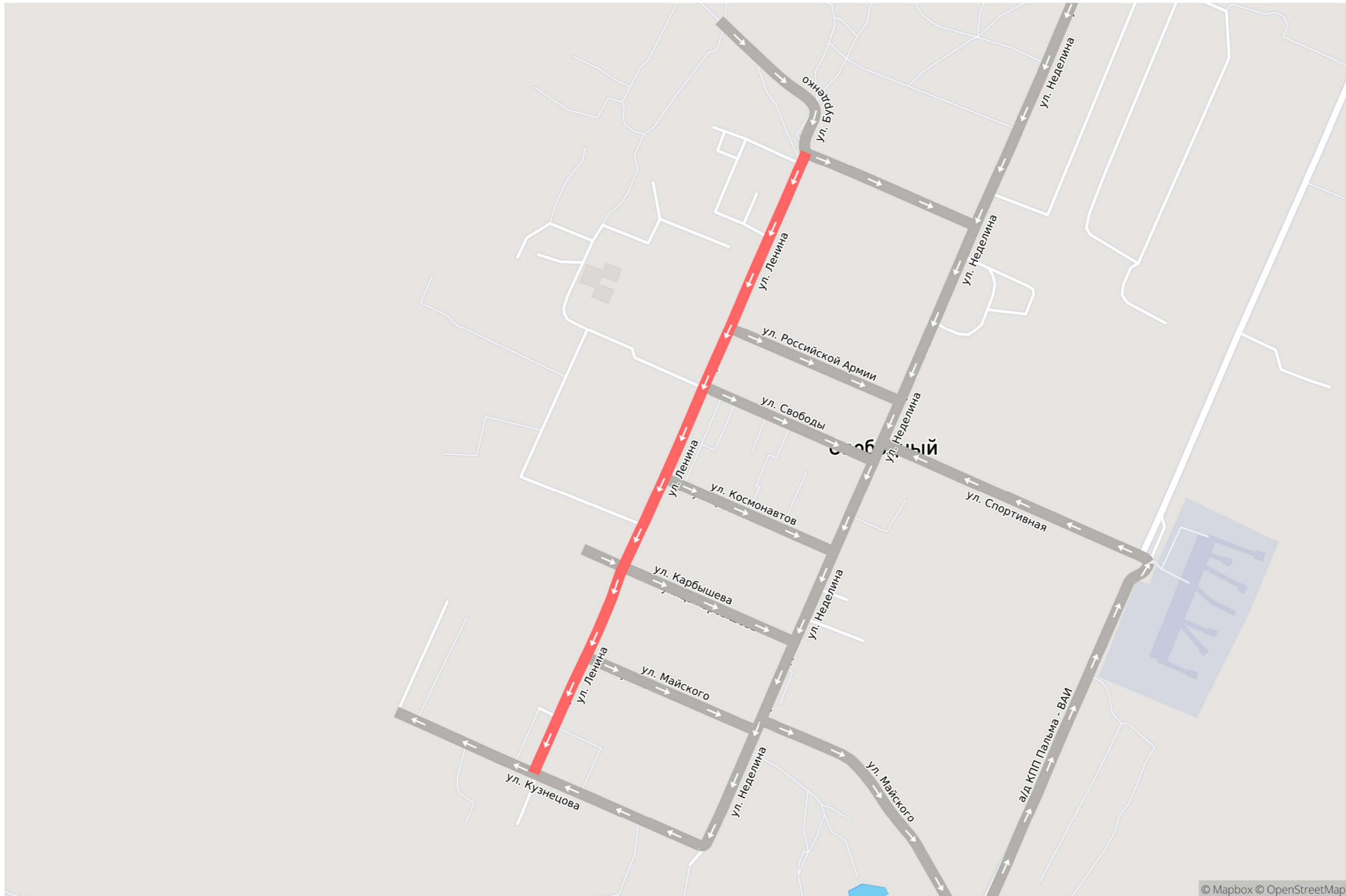
Директор _____ Демин А.А.

ВЕДОМОСТЬ СОГЛАСОВАНИЙ И ЗАКЛЮЧЕНИЙ СОГЛАСУЮЩИХ ОРГАНИЗАЦИЙ

№ п/п	Организация	Должность	ФИО	Заключение	Дата	Подпись
1	2	3	4	5	6	7
1						
2						
3						
4						

Автомобильная дорога: ул. Ленина

Схема расположения дороги:



Сводная ведомость дорожной разметки

Тип по ГОСТ Р 51256-2018	Длина, м	Приведенная длина, м	Ширина разметки, м	Площадь окрашиваемой поверхности, кв.м.		
				Белой	Желтой	Черной
1.1	372	372	0.1	37.2	-	-
1.2	1129	1129	0.1	112.9	-	-
1.4	728	728	0.1	-	72.8	-
1.5	131	33	0.1	3.3	-	-
1.6	620	465	0.1	46.5	-	-
1.7	9	5	0.1	0.5	-	-
1.14.1	-	-	4	83.2	-	-
1.14.1 (бело-желтая)	-	-	4	38.4	36.8	-
1.24.1 (1.23)	-	-	-	3.0	-	-
1.24.3	-	-	-	2.1	-	-
1.25	-	-	0.4+0.4	28.7	-	-
Итого				355.7	109.6	-

Ведомость размещения дорожных знаков

Номер п/п	Положение на оси участка, км+м	Расположение	Тип по ГОСТ	Наименование	Типоразмер	Тип опоры	Высота установки	Размещено/Требуется
1	0+014	слева	2.1	Главная дорога	II	стойка	-	Требуется
2	0+014	слева	8.13	Направление главной дороги	II	стойка	-	Требуется
3	0+071	слева	3.2	Движение запрещено	II	искусственное сооружение	2.2	Размещен
4	0+137	слева	6.4	Парковка	II	стойка	3.2	Размещен
5	0+137	слева	8.6.5	Способ постановки транспортного средства на стоянку	II	стойка	-	Требуется
6	0+172	справа	3.1	Въезд запрещен	II	стойка	2.5	Размещен
7	0+179	над дорогой	5.20	Искусственная неровность	II	стойка	2.4	К демонтажу
8	0+179	над дорогой	5.19.1	Пешеходный переход	II	стойка	3.2	Размещен
9	0+179	над дорогой	5.19.2	Пешеходный переход	II	стойка	3.2	Размещен
10	0+183	слева	5.19.1	Пешеходный переход	II	стойка	2.4	Размещен
11	0+183	слева	5.19.2	Пешеходный переход	II	стойка	2.4	Размещен
12	0+194	слева	3.27	Остановка запрещена	II	стойка	-	Требуется
13	0+194	слева	8.24	Работает эвакуатор	II	стойка	-	Требуется
14	0+194	справа	8.24	Работает эвакуатор	II	стойка	2.2	Размещен
15	0+194	справа	8.24	Работает эвакуатор	II	стойка	2.2	К демонтажу
16	0+195	справа	3.27	Остановка запрещена	II	стойка	2.7	Размещен
17	0+195	справа	3.27	Остановка запрещена	II	стойка	2.7	К демонтажу
18	0+195	справа	8.2.3	Зона действия	II	стойка	1.5	К демонтажу
19	0+214	над дорогой	3.13	Ограничение высоты	II	искусственное сооружение	-	Требуется
20	0+215	над дорогой	3.13	Ограничение высоты	II	искусственное сооружение	-	Требуется
21	0+341	справа	3.27	Остановка запрещена	II	стойка	2.9	К демонтажу
22	0+341	справа	3.27	Остановка запрещена	II	стойка	2.9	Размещен
23	0+341	справа	8.2.3	Зона действия	II	стойка	1.8	К демонтажу
24	0+342	справа	8.24	Работает эвакуатор	II	стойка	2.4	Размещен
25	0+342	справа	8.24	Работает эвакуатор	II	стойка	2.4	К демонтажу
26	0+342	справа	2.1	Главная дорога	II	стойка	-	Требуется
27	0+346	слева	8.24	Работает эвакуатор	II	стойка	-	Требуется
28	0+346	слева	3.27	Остановка запрещена	II	стойка	-	Требуется
29	0+369	слева	2.1	Главная дорога	II	стойка	-	Требуется
30	0+369	слева	3.27	Остановка запрещена	II	стойка	2.6	К демонтажу
31	0+369	слева	3.27	Остановка запрещена	II	стойка	2.6	Размещен
32	0+370	слева	8.24	Работает эвакуатор	II	стойка	-	Требуется
33	0+370	справа	8.24	Работает эвакуатор	II	стойка	2.4	К демонтажу
34	0+370	справа	8.24	Работает эвакуатор	II	стойка	2.4	Размещен
35	0+370	справа	3.27	Остановка запрещена	II	стойка	2.8	Размещен
36	0+370	справа	3.27	Остановка запрещена	II	стойка	2.8	К демонтажу
37	0+370	справа	8.2.3	Зона действия	II	стойка	1.8	К демонтажу
38	0+465	над дорогой	3.13	Ограничение высоты	II	искусственное сооружение	-	Требуется
39	0+465	над дорогой	3.13	Ограничение высоты	II	искусственное сооружение	-	Требуется
40	0+465	слева	8.24	Работает эвакуатор	II	стойка	2.4	Размещен
41	0+465	слева	3.24	Ограничение максимальной скорости	II	стойка	3.4	К демонтажу

42	0+465	слева	3.27	Остановка запрещена	II	стойка	2.8	Размещен
43	0+466	справа	8.24	Работает эвакуатор	II	стойка	2.8	Размещен
44	0+466	справа	3.27	Остановка запрещена	II	стойка	3.1	К демонтажу
45	0+466	справа	3.27	Остановка запрещена	II	стойка	3.1	Размещен
46	0+466	справа	2.1	Главная дорога	II	стойка	-	Требуется
47	0+471	справа	5.19.1	Пешеходный переход	II	стойка	3.2	Размещен
48	0+471	справа	5.19.2	Пешеходный переход	II	стойка	3.2	Размещен
49	0+482	справа	2.4	Уступите дорогу	II	стойка	2.2	Размещен
50	0+482	справа	5.19.1	Пешеходный переход	II	стойка	3.0	Размещен
51	0+482	справа	5.19.2	Пешеходный переход	II	стойка	3.0	Размещен
52	0+485	слева	5.21	Жилая зона	II	стойка	-	Требуется
53	0+485	слева	5.22	Конец жилой зоны	II	стойка	-	Требуется
54	0+486	справа	5.19.1	Пешеходный переход	II	стойка	2.5	Размещен
55	0+486	справа	5.19.2	Пешеходный переход	II	стойка	2.5	Размещен
56	0+487	справа	3.4	Движение грузовых автомобилей запрещено	II	стойка	-	Требуется
57	0+490	слева	5.19.1	Пешеходный переход	II	стойка	2.9	Размещен
58	0+490	слева	5.19.2	Пешеходный переход	II	стойка	2.9	Размещен
59	0+497	слева	5.20	Искусственная неровность	II	стойка	2.2	К демонтажу
60	0+501	справа	2.1	Главная дорога	II	опора освещения	4.4	К демонтажу
61	0+501	слева	2.1	Главная дорога	II	стойка	4.0	Размещен
62	0+501	слева	3.27	Остановка запрещена	II	стойка	3.3	Размещен
63	0+501	слева	3.27	Остановка запрещена	II	стойка	3.3	К демонтажу
64	0+501	слева	8.2.3	Зона действия	II	стойка	2.5	К демонтажу
65	0+502	слева	8.24	Работает эвакуатор	II	стойка	-	Требуется
66	0+519	справа	6.4	Парковка	II	стойка	-	Требуется
67	0+519	справа	8.6.1	Способ постановки транспортного средства на стоянку	II	стойка	-	Требуется
68	0+531	справа	3.4	Движение грузовых автомобилей запрещено	II	опора освещения	3.3	К демонтажу
69	0+580	справа	8.17	Инвалиды	II	стойка	-	Требуется
70	0+580	справа	6.4	Парковка	II	стойка	-	Требуется
71	0+650	справа	2.1	Главная дорога	II	стойка	2.8	Размещен
72	0+650	справа	3.18.2	Поворот налево запрещен	II	стойка	2.2	Размещен
73	0+655	слева	5.22	Конец жилой зоны	II	стойка	-	Требуется
74	0+655	слева	5.21	Жилая зона	II	стойка	-	Требуется
75	0+656	справа	5.22	Конец жилой зоны	II	стойка	-	Требуется
76	0+656	слева	3.27	Остановка запрещена	II	стойка	-	Требуется
77	0+656	слева	8.24	Работает эвакуатор	II	стойка	-	Требуется
78	0+656	справа	5.21	Жилая зона	II	стойка	-	Требуется
79	0+658	слева	5.7.1	Выезд на дорогу с односторонним движением	II	стойка	3.0	Размещен
80	0+658	слева	2.4	Уступите дорогу	II	стойка	2.3	К демонтажу
81	0+666	слева	5.22	Конец жилой зоны	II	стойка	-	Требуется
82	0+667	слева	5.21	Жилая зона	II	стойка	-	Требуется
83	0+671	слева	3.18.1	Поворот направо запрещен	II	опора освещения	2.5	Размещен
84	0+671	слева	2.1	Главная дорога	II	опора освещения	3.2	Размещен
85	0+672	справа	3.24	Ограничение максимальной скорости	II	опора освещения	3.7	Размещен
86	0+676	справа	8.6.1	Способ постановки транспортного средства на стоянку	II	стойка	-	Требуется
87	0+676	справа	6.4	Парковка	II	стойка	-	Требуется
88	0+694	справа	6.4	Парковка	II	стойка	-	Требуется
89	0+694	справа	8.17	Инвалиды	II	стойка	-	Требуется
90	0+748	справа	5.20	Искусственная неровность	II	стойка	2.7	К демонтажу
91	0+749	справа	1.17	Искусственная неровность	II	стойка	-	Требуется
92	0+749	справа	8.2.1	Зона действия	II	стойка	-	Требуется
93	0+766	слева	5.21	Жилая зона	II	стойка	0.5	Требуется
94	0+766	слева	5.22	Конец жилой зоны	II	стойка	0.5	Требуется
95	0+767	справа	5.19.1	Пешеходный переход	II	стойка	2.9	Размещен
96	0+767	справа	5.19.2	Пешеходный переход	II	стойка	2.9	Размещен
97	0+768	слева	5.19.1	Пешеходный переход	II	стойка	3.1	Размещен
98	0+768	слева	5.19.2	Пешеходный переход	II	стойка	3.1	Размещен
99	0+771	над дорогой	8.6.5	Способ постановки транспортного средства на стоянку	II	стойка	-	Требуется
100	0+771	справа	6.4	Парковка	II	стойка	-	Требуется
101	0+773	справа	6.4	Парковка	II	стойка	-	Требуется

102	0+773	справа	8.17	Инвалиды	II	стойка	-	Требуется
103	0+818	справа	3.27	Остановка запрещена	II	стойка	4.0	К демонтажу
104	0+818	справа	5.20	Искусственная неровность	II	стойка	4.0	К демонтажу
105	0+818	справа	8.24	Работает эвакуатор	II	стойка	3.6	К демонтажу
106	0+818	справа	8.2.2	Зона действия	II	стойка	3.0	К демонтажу
107	0+819	справа	8.2.1	Зона действия	II	стойка	-	Требуется
108	0+819	справа	5.20	Искусственная неровность	II	стойка	-	Требуется
109	0+819	справа	3.24	Ограничение максимальной скорости	II	стойка	-	Требуется
110	0+822	слева	5.20	Искусственная неровность	II	стойка	-	Требуется
111	0+830	справа	5.19.1	Пешеходный переход	II	стойка	-	Требуется
112	0+830	справа	5.19.2	Пешеходный переход	II	стойка	-	Требуется
113	0+830	справа	2.1	Главная дорога	II	стойка	3.8	К демонтажу
114	0+830	справа	5.19.1	Пешеходный переход	II	стойка	3.0	К демонтажу
115	0+830	справа	5.19.2	Пешеходный переход	II	стойка	3.0	К демонтажу
116	0+830	справа	2.1	Главная дорога	II	стойка	-	Требуется
117	0+833	слева	3.24	Ограничение максимальной скорости	II	опора освещения	3.9	Размещен
118	0+834	слева	5.19.1	Пешеходный переход	II	стойка	2.8	Размещен
119	0+834	слева	5.19.2	Пешеходный переход	II	стойка	2.8	Размещен
120	0+855	справа	5.19.1	Пешеходный переход	II	стойка	3.0	К демонтажу
121	0+855	справа	5.19.2	Пешеходный переход	II	стойка	3.0	К демонтажу
122	0+855	на оси	5.19.1	Пешеходный переход	II	стойка	-	Требуется
123	0+855	на оси	5.19.2	Пешеходный переход	II	стойка	-	Требуется
124	0+861	слева	5.19.1	Пешеходный переход	II	стойка	2.7	Размещен
125	0+861	слева	5.19.2	Пешеходный переход	II	стойка	2.7	Размещен
126	0+861	слева	2.1	Главная дорога	II	стойка	3.5	Размещен
127	0+866	справа	5.20	Искусственная неровность	II	стойка	-	Требуется
128	0+869	справа	6.4	Парковка	II	стойка	-	Требуется
129	0+870	справа	8.6.5	Способ постановки транспортного средства на стоянку	II	стойка	-	Требуется
130	0+870	справа	3.24	Ограничение максимальной скорости	II	стойка	-	Требуется
131	0+871	слева	8.2.1	Зона действия	II	стойка	-	Требуется
132	0+871	слева	3.24	Ограничение максимальной скорости	II	стойка	-	Требуется
133	0+871	слева	5.20	Искусственная неровность	II	стойка	-	Требуется
134	0+872	справа	8.2.3	Зона действия	II	стойка	2.9	К демонтажу
135	0+872	справа	8.24	Работает эвакуатор	II	стойка	3.7	К демонтажу
136	0+872	справа	3.27	Остановка запрещена	II	стойка	4.0	К демонтажу
137	0+873	справа	5.20	Искусственная неровность	II	опора освещения	3.1	К демонтажу
138	0+879	слева	5.20	Искусственная неровность	II	стойка	2.7	К демонтажу
139	0+927	слева	5.21	Жилая зона	II	стойка	-	Требуется
140	0+927	слева	5.22	Конец жилой зоны	II	стойка	0.5	Требуется
141	0+984	справа	1.23	Дети	II	стойка	3.4	Размещен
142	1+012	справа	8.2.1	Зона действия	II	стойка	-	Требуется
143	1+012	справа	5.20	Искусственная неровность	II	стойка	3.6	Размещен
144	1+012	справа	3.24	Ограничение максимальной скорости	II	стойка	-	Требуется
145	1+013	слева	5.20	Искусственная неровность	II	стойка	3.4	Размещен
146	1+021	слева	5.7.2	Выезд на дорогу с односторонним движением	II	стойка	-	Требуется
147	1+024	справа	2.4	Уступите дорогу	II	стойка	3.6	Размещен
148	1+034	справа	1.23	Дети	II	стойка	-	Требуется
149	1+034	справа	5.19.1	Пешеходный переход	II	стойка	3.1	Размещен
150	1+034	справа	5.19.2	Пешеходный переход	II	стойка	3.1	Размещен
151	1+034	справа	8.2.1	Зона действия	II	стойка	-	Требуется
152	1+038	слева	5.19.1	Пешеходный переход	II	стойка	2.7	Размещен
153	1+038	слева	5.19.2	Пешеходный переход	II	стойка	2.7	Размещен
154	1+043	слева	5.20	Искусственная неровность	II	стойка	3.5	Размещен
155	1+043	справа	3.24	Ограничение максимальной скорости	II	стойка	3.4	К демонтажу
156	1+043	справа	5.20	Искусственная неровность	II	стойка	2.7	К демонтажу
157	1+043	справа	3.27	Остановка запрещена	II	стойка	4.1	К демонтажу
158	1+043	справа	3.27	Остановка запрещена	II	стойка	4.1	Размещен
159	1+043	справа	8.2.3	Зона действия	II	стойка	3.4	К демонтажу
160	1+043	справа	8.24	Работает эвакуатор	II	стойка	-	Требуется
161	1+049	справа	5.20	Искусственная неровность	II	стойка	-	Требуется

162	1+052	слева	3.24	Ограничение максимальной скорости	II	стойка	-	Требуется
163	1+052	слева	5.20	Искусственная неровность	II	стойка	-	Требуется
164	1+053	слева	8.21	Зона действия	II	стойка	-	Требуется
165	1+095	слева	1.17	Искусственная неровность	II	стойка	-	Требуется
166	1+095	слева	8.21	Зона действия	II	стойка	-	Требуется
167	1+096	слева	3.24	Ограничение максимальной скорости	II	стойка	-	Требуется
168	1+145	справа	8.24	Работает эвакуатор	II	стойка	-	Требуется
169	1+145	справа	3.27	Остановка запрещена	II	стойка	-	Требуется
170	1+149	справа	5.22	Конец жилой зоны	II	стойка	-	Требуется
171	1+149	справа	5.21	Жилая зона	II	стойка	-	Требуется
172	1+160	над дорогой	8.21	Зона действия	II	стойка	-	Требуется
173	1+161	справа	1.17	Искусственная неровность	II	стойка	-	Требуется
174	1+161	справа	3.24	Ограничение максимальной скорости	II	стойка	-	Требуется
175	1+169	слева	5.21	Жилая зона	II	стойка	-	Требуется
176	1+169	слева	5.22	Конец жилой зоны	II	стойка	-	Требуется
177	1+200	справа	1.23	Дети	II	стойка	3.5	К демонтажу
178	1+200	справа	3.24	Ограничение максимальной скорости	II	стойка	2.7	К демонтажу
179	1+240	справа	5.20	Искусственная неровность	II	стойка	3.2	Размещен
180	1+240	справа	3.24	Ограничение максимальной скорости	II	стойка	-	Требуется
181	1+240	слева	5.20	Искусственная неровность	II	стойка	2.2	Размещен
182	1+240	слева	3.24	Ограничение максимальной скорости	II	стойка	0.5	Требуется
183	1+241	слева	8.21	Зона действия	II	стойка	0.5	Требуется
184	1+245	справа	8.13	Направление главной дороги	II	стойка	3.0	Размещен
185	1+245	справа	2.1	Главная дорога	II	стойка	3.7	Размещен
186	1+248	справа	5.19.1	Пешеходный переход	II	светофорная колонка	3.1	Размещен
187	1+248	справа	5.19.2	Пешеходный переход	II	светофорная колонка	3.1	Размещен
188	1+255	слева	8.21	Зона действия	II	стойка	-	Требуется
189	1+255	слева	5.19.1	Пешеходный переход	II	искусственное сооружение	2.8	Размещен
190	1+255	слева	5.19.2	Пешеходный переход	II	искусственное сооружение	2.8	Размещен
191	1+255	слева	1.23	Дети	II	стойка	-	Требуется
192	1+255	над дорогой	3.13	Ограничение высоты	II	искусственное сооружение	-	Требуется
193	1+255	над дорогой	3.13	Ограничение высоты	II	искусственное сооружение	-	Требуется
194	1+259	справа	5.21	Жилая зона	II	стойка	-	Требуется
195	1+260	справа	5.22	Конец жилой зоны	II	стойка	-	Требуется
ИТОГО Размещено			63					
ИТОГО Требуется			92					
ИТОГО К демонтажу			40					

Ведомость размещения пешеходных ограждений

Номер п/п	От, км+м	До, км+м	Протяженность, м		Расположение	Высота	Дата установки	Материал
			Размещено	Требуется				
1	0+481	0+487	8	-	справа	1.0	-	металл
2	0+489	0+497	8	-	справа	1.0	-	металл
3	0+490	0+497	8	-	слева	1.0	-	металл
4	0+512	0+519	6	-	справа	1.0	-	металл
5	0+746	0+761	16	-	справа	1.0	-	металл
6	1+032	1+035	4	-	слева	0.9	-	металл
7	1+032	1+035	4	-	справа	0.9	-	металл
8	1+038	1+059	20	-	справа	0.9	-	металл
9	1+038	1+089	51	-	слева	0.9	-	металл
10	1+069	1+090	21	-	справа	0.9	-	металл
11	1+202	1+250	47	-	слева	0.9	-	металл
12	1+206	1+249	43	-	справа	0.9	-	металл
13	1+252	1+257	6	-	справа	0.9	-	металл
14	1+252	1+260	12	-	слева	0.9	-	металл
ИТОГО	-	-	254	-	-	-	-	-

Ведомость размещения искусственного освещения

Номер п/п	От, км+м	До, км+м	Кол-во опор	Кол-во светильников	Протяженность, м	Расположение	Соответствие требованиям
1	0+007	0+074	3	-	67.4	справа	Требуется установка

2	0+255	0+335	3	3	79.1	справа	Соответствует
3	0+461	0+809	11	11	348.2	справа	Соответствует
4	0+501	0+671	6	6	169.5	слева	Соответствует
5	0+735	0+833	4	5	98.1	слева	Соответствует
6	0+920	1+012	4	4	92.2	справа	Соответствует
7	0+947	1+258	11	19	310.8	слева	Соответствует
ИТОГО	-	-	42	48	1165.3	-	-

Ведомость размещения пешеходных переходов

Номер п/п	Положение на оси участка, км+м	Вид	Соответствие требованиям
1	0+180	Наземный нерегулируемый	Соответствует
2	0+477	Наземный нерегулируемый	Соответствует
3	0+488	Наземный нерегулируемый	Соответствует
4	0+768	Наземный нерегулируемый	Соответствует
5	0+768	Наземный нерегулируемый	Соответствует
6	0+832	Наземный нерегулируемый	Соответствует
7	0+832	Наземный нерегулируемый	Соответствует
8	0+857	Наземный нерегулируемый	Соответствует
9	0+858	Наземный нерегулируемый	Соответствует
10	1+037	Наземный нерегулируемый	Соответствует
11	1+251	Наземный нерегулируемый	Соответствует
ИТОГО		11	

Ведомость наличия светофорных объектов

Номер п/п	Положение на оси участка, км+м	Объект регулирования	Светофоры	Соответствие требованиям	Марка контроллера
1	1+036	-	Т.7 - 1 шт. Т.7 - 1 шт. (требуется)	соответствует	нет данных
2	1+260	-	Т.7 - 3 шт. Т.7 - 3 шт. (требуется)	соответствует	нет данных

Ведомость размещения пешеходных дорожек, тротуаров

Номер п/п	От, км+м	До, км+м	Протяженность	Ширина	Площадь, кв.м.		Материал покрытия	Расположение
					Размещено	Требуется		
1	0+112	0+181	101.2	1.8	179.9	-	асфальт	слева
2	0+179	0+246	82.1	2.0	163.6	-	асфальт	справа
3	0+251	0+474	223.3	2.0	442.9	-	асфальт	справа
4	0+289	0+294	16.8	3.0	50.9	-	тротуарная плитка	справа
5	0+291	0+294	8.5	3.2	27.2	-	асфальт	справа
6	0+311	0+313	11.7	1.4	16.6	-	железобетонные плиты	слева
7	0+345	0+347	8.3	1.8	14.6	-	асфальт	справа
8	0+467	0+469	6.4	2.0	12.9	-	асфальт	справа
9	0+480	0+657	182.4	1.9	353.6	-	асфальт	справа
10	0+487	0+489	3.3	1.5	5.1	-	асфальт	справа
11	0+490	0+660	169.9	1.8	297.7	-	асфальт	слева
12	0+576	0+581	4.3	1.5	6.4	-	асфальт	справа
13	0+664	0+762	97.6	2.0	194.5	-	асфальт	справа
14	0+668	0+758	89.7	1.8	157.9	-	асфальт	слева
15	0+692	0+695	4.0	1.5	5.8	-	тротуарная плитка	справа
16	0+692	0+695	2.1	2.1	4.4	-	тротуарная плитка	справа
17	0+765	0+842	76.5	6.1	463.8	-	асфальт	слева
18	0+766	0+769	-	-	-	11.2	асфальт	слева
19	0+767	0+772	-	-	-	35.8	асфальт	справа
20	0+767	0+769	3.0	1.9	5.7	-	асфальт	справа
21	0+768	0+774	6.7	1.9	12.5	-	асфальт	справа
22	0+769	0+771	2.9	1.1	3.3	-	асфальт	справа
23	0+770	0+920	149.6	4.7	700.5	-	асфальт	справа
24	0+829	0+834	-	-	-	27.0	асфальт	слева
25	0+830	0+834	4.2	1.8	7.3	-	асфальт	справа
26	0+849	0+921	71.6	2.9	209.6	-	асфальт	слева
27	0+855	0+859	4.1	1.7	7.1	-	асфальт	справа

28	0+915	0+922	6.7	1.3	8.7	-	асфальт	справа
29	0+919	0+921	3.4	1.0	3.5	-	асфальт	справа
30	0+920	0+923	5.4	2.1	11.4	-	асфальт	справа
31	0+927	1+025	101.1	2.1	209.0	-	железобетонные плиты	слева
32	0+927	1+025	97.2	2.0	191.7	-	асфальт	справа
33	0+927	0+940	12.5	1.8	22.1	-	тротуарная плитка	справа
34	1+030	1+037	7.2	2.4	17.5	-	асфальт	справа
35	1+031	1+150	119.4	1.5	183.9	-	железобетонные плиты	справа
36	1+036	1+038	4.7	1.8	8.4	-	асфальт	справа
37	1+037	1+166	127.8	2.3	292.7	-	асфальт	слева
38	1+059	1+071	12.3	6.3	77.9	-	железобетонные плиты	справа
39	1+085	1+103	17.5	1.6	27.5	-	асфальт	справа
40	1+100	1+101	6.6	1.1	7.1	-	асфальт	слева
41	1+102	1+105	7.1	1.1	7.9	-	асфальт	слева
42	1+120	1+121	6.0	1.3	8.1	-	железобетонные плиты	справа
43	1+154	1+248	93.4	1.3	125.2	-	железобетонные плиты	справа
44	1+169	1+262	100.8	1.9	188.2	-	асфальт	слева
45	1+248	1+261	20.3	2.1	43.4	-	асфальт	справа
ИТОГО	-	-	-	-	4777.9	74.0	-	-

Ведомость размещения искусственных неровностей

Номер п/п	Положение на оси участка, км+м	Материал	Размещено/Требуется	Соответствие требованиям	Строительный объем	Размеры
1	0+497	разметка	К демонтажу	соответствует	-	длина - 9,0 ширина - н/д высота - н/д
2	0+749	сборная конструкция	К демонтажу	соответствует	-	длина - 9,6 ширина - н/д высота - н/д
3	0+819	разметка	К демонтажу	соответствует	-	длина - 15,5 ширина - н/д высота - н/д
4	0+877	разметка	К демонтажу	соответствует	-	длина - 15,6 ширина - н/д высота - н/д
5	1+012	разметка	К демонтажу	соответствует	-	длина - 8,7 ширина - н/д высота - н/д
6	1+042	разметка	К демонтажу	соответствует	-	длина - 6,7 ширина - н/д высота - н/д
7	1+240	разметка	К демонтажу	соответствует	-	длина - 5,7 ширина - н/д высота - н/д
8	0+820	сборная конструкция	Требуется	-	-	длина - 8,3 ширина - н/д высота - н/д
9	0+869	сборная конструкция	Требуется	-	-	длина - 8,6 ширина - н/д высота - н/д
10	1+012	сборная конструкция	Требуется	-	-	длина - 8,7 ширина - н/д высота - н/д
11	1+050	сборная конструкция	Требуется	-	-	длина - 6,1 ширина - н/д высота - н/д
12	1+240	сборная конструкция	Требуется	-	-	длина - 5,7 ширина - н/д высота - н/д
ИТОГО Размещено			0			
ИТОГО Требуется			5			
ИТОГО К демонтажу			7			

Условные обозначения

Технические средства организации дорожного движения

	Металлическая стойка	Растяжка, П-опора (рамная)	Выносная консоль, Г-опора (рамная)
Опора			
	Существующий	Проектируемый	Демонтируемый
Дорожный знак		Требуется Рекомендуется	
Светофор (обозначения по ГОСТ Р 52289-2004)			
Пешеходное ограждение			
Барьерное ограждение металлическое			
Парапетное ограждение железобетонное			
Ограждение тросовое			
Сигнальные столбики			
Искусственная неровность			

Дорожная разметка

1.1 (20)		1.18	
в скобках приводится длина (м)	1.4 (20)		

Отметки пикетов

Пикеты вдоль основной оси дороги (каждые 100 м)	
---	--

Контур проезжей части (бордюр, бровка)

Существующий		Рекомендуемый (уширения, карманы, островки и пр.)	
--------------	--	---	--

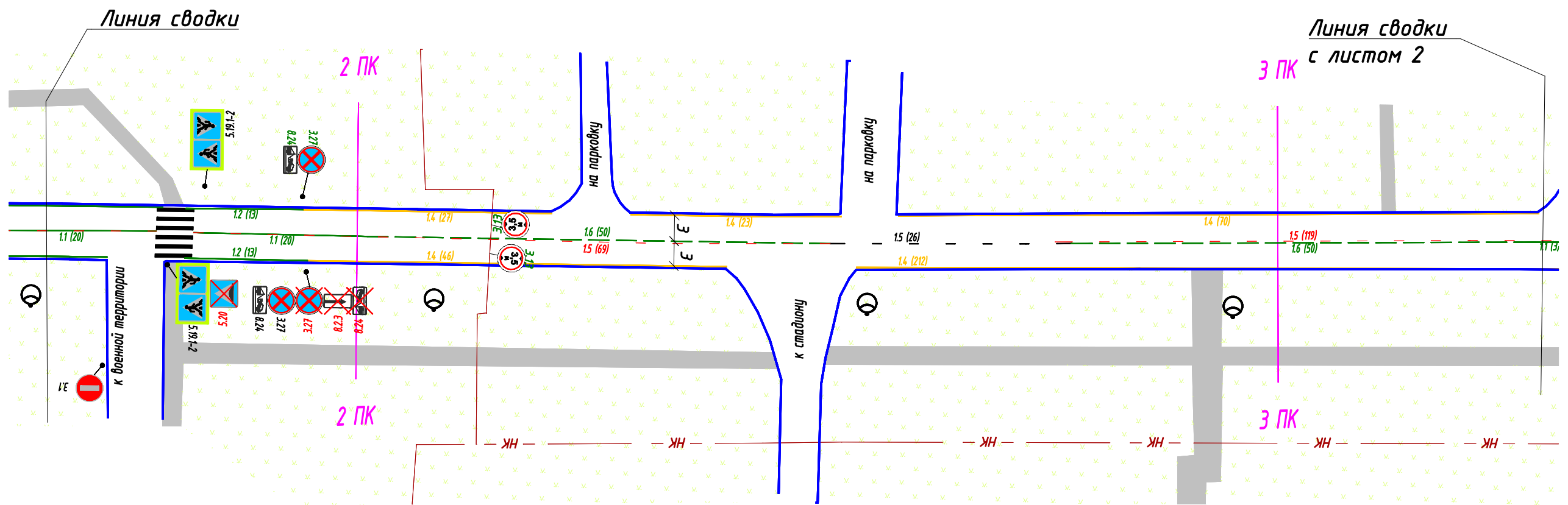
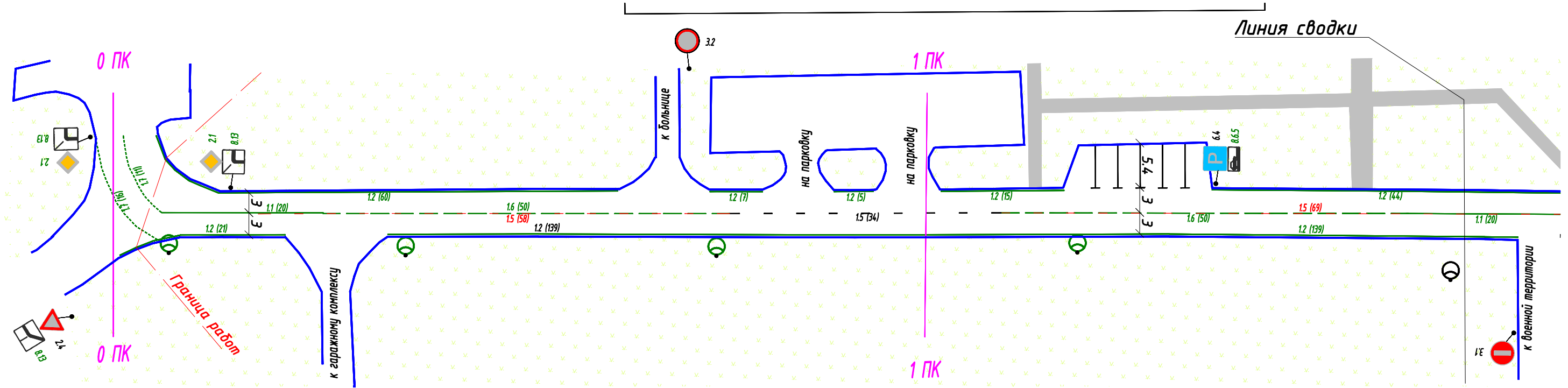
Конструктивные элементы дороги и ситуация

Существующий участок тротуара		Проектируемый участок тротуара	
Газон			
Обочина			
Искусственные сооружения	5,5 (высота указана в метрах)		
Здание			
Железнодорожные пути			
Наземные инженерные коммуникации	Теплосеть		
	Газопровод		
	Прочие надземные		

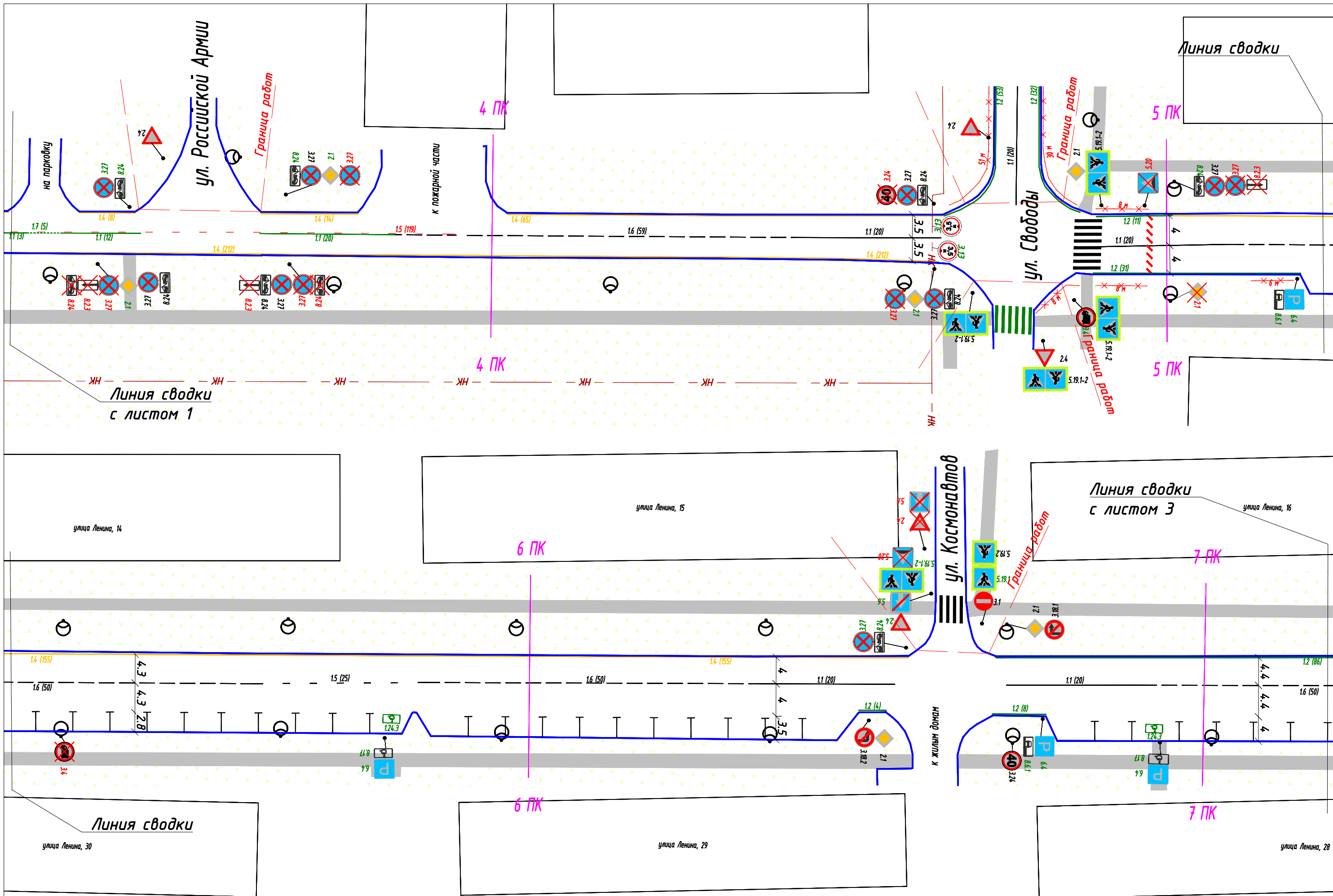
Обустройство

Опора освещения	С одним светильником	С двумя и более светильниками	Остановка транспорта	Без павильона	С павильоном

Проект организации дорожного движения						Стадия	Лист	Листов
Изм.	Кол. уч.	Лист	№ док.	Подп.	Дата			
Условные обозначения								

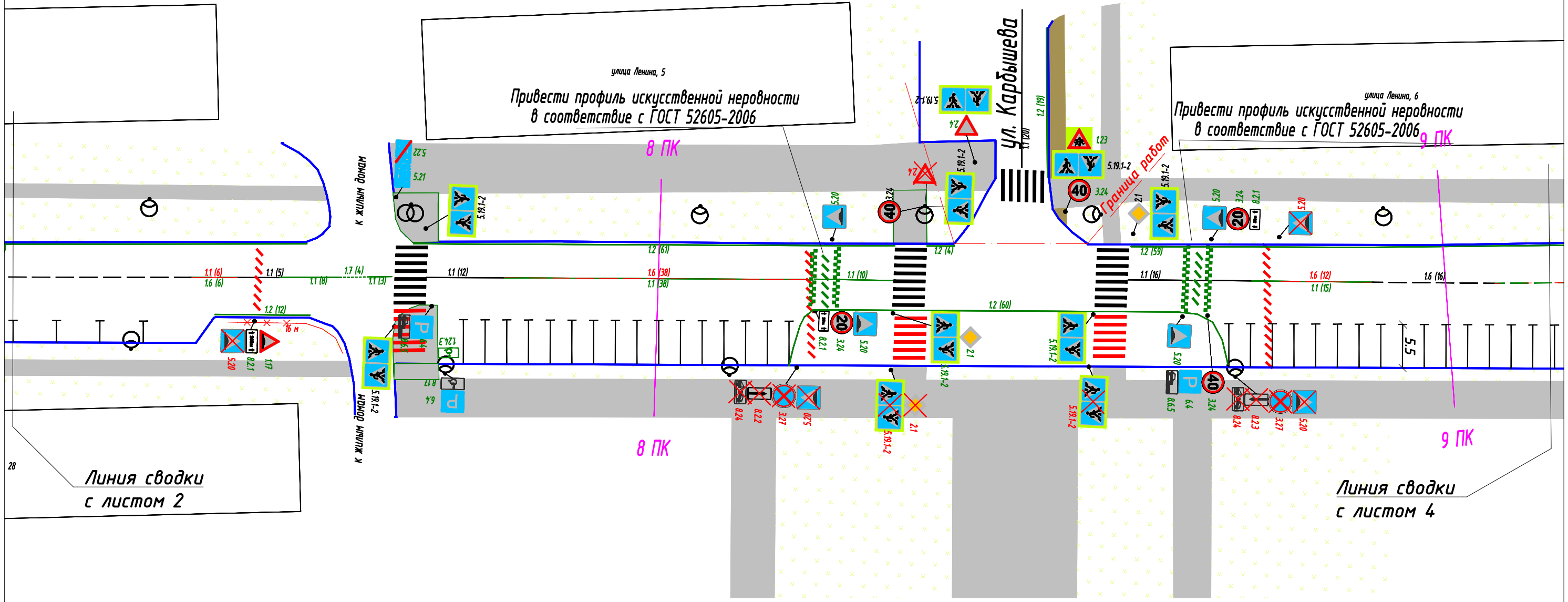


						Администрация городского округа ЗАТО Свободный			
						Разработка проектов организации дорожного движения и технических паспортов автомобильных дорог, формирование банка дорожных данных в пгт. Свободный			
Изм.	Колуч.	Лист	№ док	Подпись	Дата	Проект организации дорожного движения М 1:500	Стадия	Лист	Листов
Разраб.		Филипоров			06.21		Схема	1	4
Проверил		Сумар			06.21				
						ул. Ленина	ООО "ДорКонс"		



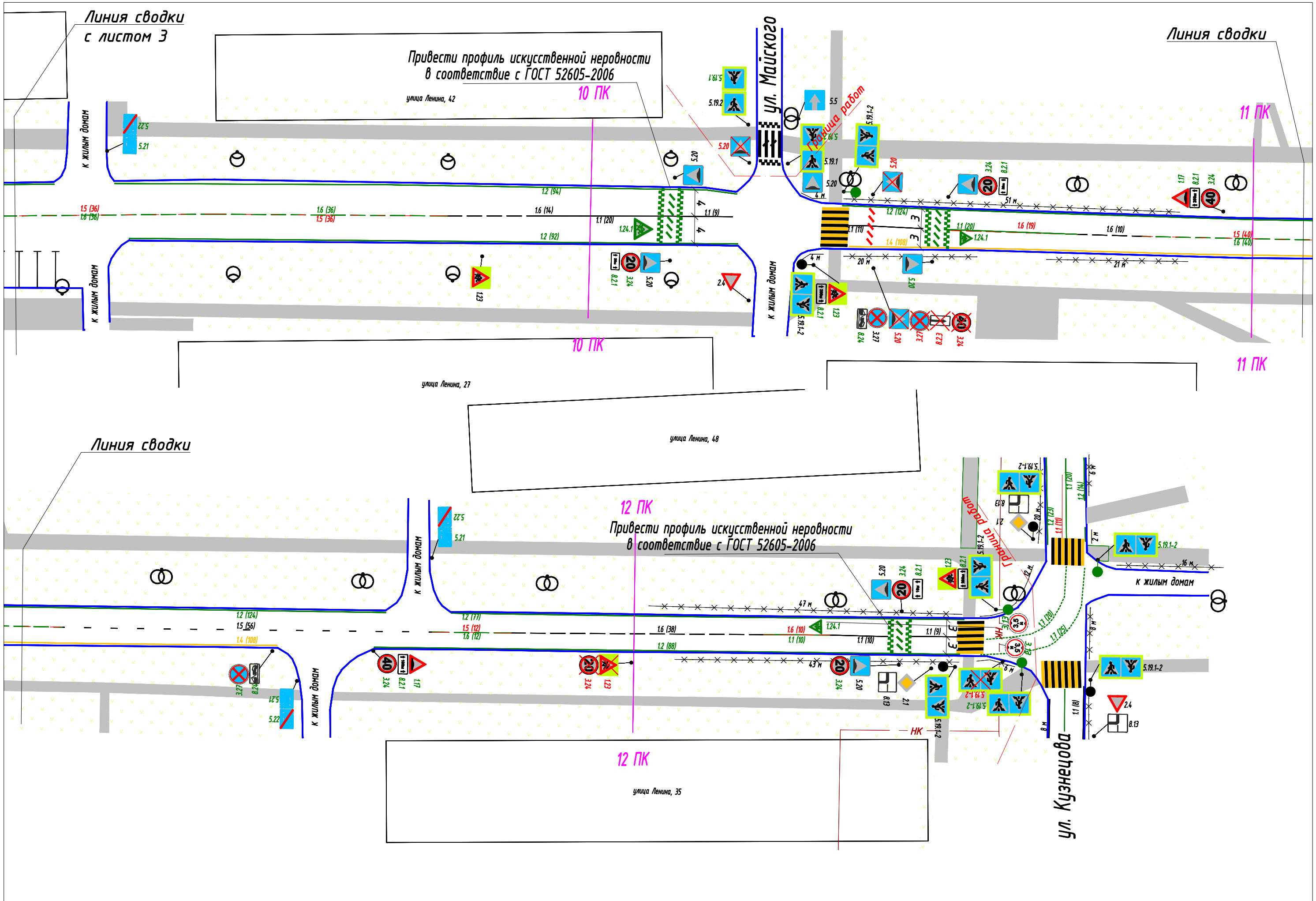
Изм.	Лист	№ докум.	Подп.	Дата

ул. Ленина



Изм.	Лист	№ докум.	Подп.	Дата

ул. Ленина



Линия сводки с листом 3

Линия сводки

Привести профиль искусственной неровности в соответствие с ГОСТ 52605-2006

10 ПК

11 ПК

10 ПК

11 ПК

12 ПК

Привести профиль искусственной неровности в соответствие с ГОСТ 52605-2006

12 ПК

Линия сводки

ул. Кузнецова

Изм.	Лист	№ докум.	Подп.	Дата

ул. Ленина