



Администрация городского округа
ЗАТО Свободный

ООО «ДорКонс»



РАЗРАБОТАНО

Директор

Демин А.А.

ПРОЕКТ ОРГАНИЗАЦИИ ДОРОЖНОГО ДВИЖЕНИЯ

на период эксплуатации автомобильных дорог и их участков

ул. Неделина

Экз. №__

2021

ПРОЕКТ ОРГАНИЗАЦИИ ДОРОЖНОГО ДВИЖЕНИЯ

НА ПЕРИОД ЭКСПЛУАТАЦИИ АВТОМОБИЛЬНЫХ ДОРОГ И ИХ УЧАСТКОВ

Наименование дороги: ул. Неделина

Владелец дороги: Администрация городского округа ЗАТО Свободный

Заказчик: Администрация городского округа ЗАТО Свободный

Исполнитель: ООО «ДорКонс»

УТВЕРЖДАЮ:

РАЗРАБОТАНО:

_____ / _____ / _____
(должность) (подпись) (ФИО)

Директор _____ Демин А.А.

ВЕДОМОСТЬ СОГЛАСОВАНИЙ И ЗАКЛЮЧЕНИЙ СОГЛАСУЮЩИХ ОРГАНИЗАЦИЙ

№ п/п	Организация	Должность	ФИО	Заключение	Дата	Подпись
1	2	3	4	5	6	7
1						
2						
3						
4						

Автомобильная дорога: ул. Неделина

Схема расположения дороги:



Сводная ведомость дорожной разметки

Тип по ГОСТ Р 51256-2018	Длина, м	Приведенная длина, м	Ширина разметки, м	Площадь окрашиваемой поверхности, кв.м.		
				Белой	Желтой	Чёрной
1.1	505	505	0.1	50.5	-	-
1.2	1478	1478	0.1	147.8	-	-
1.5	46	11	0.1	1.1	-	-
1.6	261	196	0.1	19.6	-	-
1.7	18	9	0.1	0.9	-	-
1.11	30	52	0.1 + 0.1	5.2	-	-
1.14.1	-	-	4	72.0	-	-
1.17.1	-	-	0.1	-	3.8	-
1.25	-	-	0.4 + 0.4	8.6	-	-
2.1.1	-	-	-	-	-	-
2.1.3	-	-	-	-	-	-
2.7	21	-	-	0.1	-	0.1
Итого				305.8	3.8	0.1

Ведомость размещения дорожных знаков

Номер п/п	Положение на оси участка, км+м	Расположение	Тип по ГОСТ	Наименование	Типоразмер	Тип опоры	Высота установки	Размещено/Требуется
1	0+107	слева	3.2	Движение запрещено	II	стойка	2.4	Размещен
2	0+191	слева	6.4	Парковка	II	стойка	-	Требуется
3	0+191	слева	8.6.5	Способ постановки транспортного средства на стоянку	II	стойка	-	Требуется
4	0+660	справа	2.1	Главная дорога	II	стойка	-	Требуется
5	0+670	слева	3.4	Движение грузовых автомобилей запрещено	II	стойка	-	Требуется
6	0+670	слева	2.4	Уступите дорогу	II	стойка	-	Требуется
7	0+670	слева	8.3.2	Направления действия	II	стойка	-	Требуется
8	0+681	справа	3.4	Движение грузовых автомобилей запрещено	II	стойка	-	Требуется
9	0+684	слева	2.1	Главная дорога	II	стойка	-	Требуется
10	1+200	справа	2.1	Главная дорога	II	стойка	3.0	Размещен
11	1+235	слева	2.1	Главная дорога	II	стойка	3.1	Размещен
12	1+552	справа	2.1	Главная дорога	II	опора освещения	3.1	Размещен
13	1+587	справа	3.24	Ограничение максимальной скорости	II	опора освещения	3.1	Размещен
14	1+587	справа	1.23	Дети	II	опора освещения	3.9	К демонтажу
15	1+589	слева	2.1	Главная дорога	II	стойка	-	Требуется
16	1+607	справа	4.8.1	Направление движения транспортных средств с опасными грузами	II	стойка	3.1	Размещен
17	1+610	справа	1.17	Искусственная неровность	II	стойка	-	Требуется
18	1+610	справа	8.1.4	Расстояние до объекта	II	стойка	-	Требуется
19	1+624	справа	2.1	Главная дорога	II	опора освещения	4.1	Размещен
20	1+637	над дорогой	3.13	Ограничение высоты	II	искусственное сооружение	-	Требуется
21	1+638	слева	3.24	Ограничение максимальной скорости	II	искусственное сооружение	3.5	Размещен
22	1+638	над дорогой	3.13	Ограничение высоты	II	искусственное сооружение	-	Требуется
23	1+644	справа	5.19.1	Пешеходный переход	II	светофорная колонка	3.4	Размещен
24	1+644	справа	5.19.2	Пешеходный переход	II	светофорная колонка	3.4	Размещен
25	1+648	слева	5.19.1	Пешеходный переход	II	светофорная колонка	3.4	Размещен
26	1+648	слева	5.19.2	Пешеходный переход	II	стойка	-	Требуется
27	1+681	слева	2.1	Главная дорога	II	стойка	-	Требуется
28	1+681	слева	8.1.3	Расстояние до объекта	II	стойка	-	Требуется
29	1+681	слева	1.17	Искусственная неровность	II	стойка	-	Требуется
30	1+683	справа	2.1	Главная дорога	II	стойка	3.0	Размещен
31	1+702	справа	5.19.1	Пешеходный переход	II	светофорная колонка	3.4	Размещен
32	1+702	справа	5.19.2	Пешеходный переход	II	светофорная колонка	3.4	Размещен
33	1+706	слева	2.1	Главная дорога	II	стойка	-	Требуется
34	1+706	слева	5.19.1	Пешеходный переход	II	стойка	-	Требуется
35	1+706	слева	5.19.2	Пешеходный переход	II	стойка	-	Требуется
36	1+710	над дорогой	3.13	Ограничение высоты	II	искусственное сооружение	0.5	Требуется
37	1+711	справа	3.24	Ограничение максимальной скорости	II	искусственное сооружение	3.5	Размещен
38	1+711	над дорогой	3.13	Ограничение высоты	II	искусственное сооружение	-	Требуется
39	1+711	слева	5.19.1	Пешеходный переход	II	светофорная колонка	3.2	К демонтажу
40	1+711	слева	5.19.2	Пешеходный переход	II	светофорная колонка	3.2	К демонтажу

41	1+731	справа	5.16	Место остановки автобуса и (или) троллейбуса	II	стойка	2.7	К демонтажу
42	1+732	справа	5.16	Место остановки автобуса и (или) троллейбуса	II	стойка	0.5	Требуется
43	1+732	справа	5.16	Место остановки автобуса и (или) троллейбуса	II	стойка	0.5	Требуется
44	1+735	слева	5.16	Место остановки автобуса и (или) троллейбуса	II	стойка	3.1	К демонтажу
45	1+813	справа	5.20	Искусственная неровность	II	стойка	2.8	К демонтажу
46	1+814	слева	5.20	Искусственная неровность	II	стойка	2.7	К демонтажу
47	1+823	справа	5.19.1	Пешеходный переход	II	светофорная колонка	3.0	Размещен
48	1+823	справа	5.19.2	Пешеходный переход	II	светофорная колонка	3.0	Размещен
49	1+831	слева	5.19.1	Пешеходный переход	II	светофорная колонка	3.0	Размещен
50	1+831	слева	5.19.2	Пешеходный переход	II	светофорная колонка	3.0	Размещен
51	1+869	справа	2.1	Главная дорога	II	стойка	2.8	К демонтажу
52	1+889	справа	3.24	Ограничение максимальной скорости	II	стойка	2.8	Размещен
53	1+889	справа	7.12	Пост дорожно-патрульной службы	II	стойка	-	Требуется
54	1+889	справа	8.3.2	Направления действия	II	стойка	-	Требуется
55	1+899	слева	7.12	Пост дорожно-патрульной службы	II	стойка	2.7	К демонтажу
56	1+899	слева	7.12	Пост дорожно-патрульной службы	II	стойка	2.7	К демонтажу
57	1+902	слева	2.1	Главная дорога	II	стойка	2.4	К демонтажу
58	1+905	справа	5.20	Искусственная неровность	II	стойка	3.1	К демонтажу
59	1+906	слева	5.20	Искусственная неровность	II	стойка	2.7	К демонтажу
60	1+906	слева	8.3.1	Направления действия	II	стойка	-	Требуется
61	1+906	слева	7.12	Пост дорожно-патрульной службы	II	стойка	-	Требуется
62	1+953	справа	5.19.1	Пешеходный переход	II	стойка	2.9	Размещен
63	1+953	справа	5.19.2	Пешеходный переход	II	стойка	2.9	Размещен
64	1+961	слева	5.19.1	Пешеходный переход	II	светофорная колонка	3.0	Размещен
65	1+961	слева	5.19.2	Пешеходный переход	II	светофорная колонка	3.0	Размещен
66	2+028	справа	2.1	Главная дорога	II	стойка	2.4	К демонтажу
67	2+046	справа	2.1	Главная дорога	II	стойка	-	Требуется
68	2+047	справа	5.19.1	Пешеходный переход	II	стойка	-	Требуется
69	2+047	справа	5.19.2	Пешеходный переход	II	стойка	-	Требуется
70	2+049	слева	5.19.1	Пешеходный переход	II	стойка	-	Требуется
71	2+049	слева	5.19.2	Пешеходный переход	II	стойка	-	Требуется
72	2+049	слева	3.24	Ограничение максимальной скорости	II	стойка	-	Требуется
73	2+062	слева	3.24	Ограничение максимальной скорости	II	опора освещения	3.4	К демонтажу
74	2+075	справа	3.24	Ограничение максимальной скорости	II	стойка	2.8	Размещен
75	2+075	слева	2.1	Главная дорога	II	стойка	-	Требуется
76	2+144	над дорогой	3.13	Ограничение высоты	II	стойка	0.6	Требуется
77	2+146	над дорогой	3.13	Ограничение высоты	II	стойка	0.5	Требуется
78	2+149	справа	2.4	Уступите дорогу	II	стойка	3.8	Размещен
79	2+151	справа	1.17	Искусственная неровность	II	стойка	-	Требуется
80	2+151	справа	8.2.1	Зона действия	II	стойка	-	Требуется
81	2+190	справа	5.16	Место остановки автобуса и (или) троллейбуса	II	стойка	3.2	К демонтажу
82	2+191	слева	3.24	Ограничение максимальной скорости	II	стойка	2.9	Размещен
83	2+191	справа	4.1.1	Движение прямо	II	стойка	0.5	Требуется
84	2+201	справа	5.20	Искусственная неровность	II	стойка	3.0	К демонтажу
85	2+208	справа	8.2.1	Зона действия	II	стойка	0.6	Требуется
86	2+208	справа	3.24	Ограничение максимальной скорости	II	стойка	0.6	Требуется
87	2+208	справа	5.20	Искусственная неровность	II	стойка	0.5	Требуется
88	2+212	слева	4.1.1	Движение прямо	II	стойка	-	Требуется
89	2+212	слева	5.20	Искусственная неровность	II	стойка	2.4	Размещен
90	2+219	слева	5.16	Место остановки автобуса и (или) троллейбуса	II	стойка	-	Требуется
91	2+219	слева	5.16	Место остановки автобуса и (или) троллейбуса	II	стойка	-	Требуется
92	2+219	слева	3.1	Въезд запрещён	II	стойка	-	Требуется
93	2+228	справа	3.18.1	Поворот направо запрещён	II	стойка	-	Требуется
94	2+228	справа	2.1	Главная дорога	II	стойка	3.9	Размещен
95	2+228	справа	5.19.1	Пешеходный переход	II	стойка	3.1	Размещен
96	2+228	справа	5.19.2	Пешеходный переход	II	стойка	3.1	Размещен
97	2+233	слева	5.19.1	Пешеходный переход	II	опора освещения	3.0	Размещен
98	2+233	слева	5.19.2	Пешеходный переход	II	опора освещения	3.0	Размещен
99	2+250	слева	2.1	Главная дорога	II	стойка	-	Требуется
100	2+255	справа	3.24	Ограничение максимальной скорости	II	стойка	2.9	К демонтажу

101	2+257	слева	8.2.1	Зона действия	II	стойка	-	Требуется
102	2+257	слева	3.24	Ограничение максимальной скорости	II	стойка	-	Требуется
103	2+257	слева	5.20	Искусственная неровность	II	стойка	2.5	Размещен
104	2+257	справа	5.20	Искусственная неровность	II	стойка	2.6	Размещен
105	2+261	справа	3.24	Ограничение максимальной скорости	II	стойка	-	Требуется
106	2+264	слева	3.18.2	Поворот налево запрещен	II	стойка	3.3	Размещен
107	2+274	слева	2.1	Главная дорога	II	опора освещения	3.1	К демонтажу
108	2+309	слева	8.2.1	Зона действия	II	стойка	-	Требуется
109	2+309	слева	1.17	Искусственная неровность	II	стойка	-	Требуется
110	2+374	справа	1.11.1	Опасный поворот направо	II	стойка	-	Требуется
111	2+375	справа	3.24	Ограничение максимальной скорости	II	стойка	-	Требуется
112	2+428	слева	3.24	Ограничение максимальной скорости	II	опора освещения	2.7	Размещен
113	2+463	справа	1.11.1	Опасный поворот направо	II	стойка	2.9	К демонтажу
114	2+475	слева	1.34.2	Направление поворота	II	опора освещения	2.9	Размещен
115	2+475	слева	1.34.1	Направление поворота	II	стойка	-	Требуется
ИТОГО Размещено				38				
ИТОГО Требуется				57				
ИТОГО К демонтажу				20				

Ведомость размещения пешеходных ограждений

Номер п/п	От, км+м	До, км+м	Протяженность, м		Расположение	Высота	Дата установки	Материал
			Размещено	Требуется				
1	1+589	1+644	55	-	слева	0.9	-	металл
2	1+589	1+645	55	-	справа	0.9	-	металл
3	1+647	1+655	8	-	справа	0.9	-	металл
4	1+659	1+681	22	-	справа	0.9	-	металл
5	1+661	1+703	59	-	слева	0.9	-	металл
6	1+708	1+729	21	-	справа	0.9	-	металл
ИТОГО	-	-	220	-	-	-	-	-

Ведомость размещения сигнальных столбиков

Номер п/п	От, км+м	До, км+м	Протяженность, м		Расположение	Тип по ГОСТ
			Размещено	Требуется		
1	0+120	0+121	18	-	справа	С1
2	0+129	0+130	18	-	справа	С1
3	0+129	0+153	23	-	слева	С1
4	0+146	0+151	5	-	справа	С1
5	0+151	0+152	23	-	справа	С1
6	0+158	0+165	31	-	справа	С1
7	0+165	0+202	37	-	справа	С1
8	0+196	0+228	33	-	слева	С1
ИТОГО	-	-	187	-	-	-

Ведомость размещения искусственного освещения

Номер п/п	От, км+м	До, км+м	Кол-во опор	Кол-во светильников	Протяженность, м	Расположение	Соответствие требованиям
1	0+686	0+757	3	-	70.4	слева	Требуется установка
2	1+173	1+210	2	-	37.2	слева	Требуется установка
3	1+245	1+623	12	12	378.4	справа	Соответствует
4	1+751	1+791	2	2	39.5	справа	Соответствует
5	1+907	1+946	2	2	38.7	справа	Соответствует
6	1+952	2+021	3	4	69.7	слева	Соответствует
7	1+986	2+051	3	3	64.5	справа	Соответствует
8	2+062	2+130	3	4	67.2	слева	Соответствует
9	2+274	2+388	4	6	113.2	слева	Соответствует
ИТОГО	-	-	34	33	879.0	-	-

Ведомость размещения остановочных пунктов маршрутных транспортных средств

Номер п/п	Положение на оси участка, км+м	Расположение	Название	Соответствие требованиям	Наличие обустройства
-----------	--------------------------------	--------------	----------	--------------------------	----------------------

1	1+722	слева	Спортивная	соответствует	Наличие павильона - есть Наличие посадочной площадки - есть Наличие заездного кармана - имеется Наличие переходно-скоростной полосы - имеется
2	1+742	справа	Спортивная	соответствует	Наличие павильона - нет Наличие посадочной площадки - есть Наличие заездного кармана - имеется Наличие переходно-скоростной полосы - отсутствует
Итого				2	

Ведомость размещения пешеходных переходов

Номер п/п	Положение на оси участка, км+м	Вид	Соответствие требованиям
1	1+646	Наземный нерегулируемый	Соответствует
2	1+705	Наземный нерегулируемый	Соответствует
3	1+827	Наземный нерегулируемый	Соответствует
4	1+956	Наземный нерегулируемый	Соответствует
5	2+048	Наземный нерегулируемый	Соответствует
6	2+230	Наземный нерегулируемый	Соответствует
Итого		6	

Ведомость наличия светофорных объектов

Номер п/п	Положение на оси участка, км+м	Объект регулирования	Светофоры	Соответствие требованиям	Марка контроллера
1	1+646	-	Т.7 - 2 шт.	соответствует	нет данных
2	1+707	-	Т.7 - 2 шт. Т.7 - 1 шт. (требуется)	соответствует	нет данных
3	1+827	-	Т.7 - 2 шт.	соответствует	нет данных
4	1+957	-	Т.7 - 2 шт.	соответствует	нет данных

Ведомость размещения пешеходных дорожек, тротуаров

Номер п/п	От, км+м	До, км+м	Протяженность	Ширина	Площадь, кв.м.		Материал покрытия	Расположение
					Размещено	Требуется		
1	0+129	0+153	23.7	5.2	122.3	-	асфальт	справа
2	0+151	0+153	3.7	1.3	4.9	-	тротуарная плитка	справа
3	1+108	1+213	105.0	1.4	150.4	-	асфальт	справа
4	1+221	1+372	150.6	1.5	233.5	-	асфальт	справа
5	1+375	1+454	79.1	1.3	103.4	-	асфальт	справа
6	1+459	1+525	66.0	1.4	91.2	-	асфальт	справа
7	1+528	1+570	42.1	1.4	57.1	-	асфальт	справа
8	1+577	1+639	62.1	1.7	104.8	-	асфальт	справа
9	1+639	1+684	64.3	2.3	150.6	-	тротуарная плитка	справа
10	1+645	1+647	7.8	1.5	11.9	-	асфальт	справа
11	1+649	1+649	1.5	0.7	1.0	-	асфальт	справа
12	1+649	1+655	5.5	1.3	7.1	-	асфальт	справа
13	1+655	1+659	4.7	3.0	14.0	-	тротуарная плитка	справа
14	1+659	1+664	5.6	1.3	7.2	-	асфальт	справа
15	1+664	1+665	1.5	1.2	1.7	-	асфальт	справа
16	1+668	1+695	-	-	-	140.6	асфальт	слева
17	1+695	1+705	16.2	2.0	32.9	-	нет	слева
18	1+705	1+706	5.2	1.4	7.0	-	нет	слева
19	1+706	1+877	171.1	1.5	256.2	-	асфальт	справа
20	1+716	1+727	11.1	2.7	29.7	-	асфальт	слева
21	1+732	1+739	-	-	-	17.1	асфальт	справа
22	1+739	1+746	6.9	2.6	18.1	-	асфальт	справа
23	1+741	1+743	2.6	2.3	6.0	-	бетон	справа
24	1+746	1+753	-	-	-	18.3	асфальт	справа
25	1+824	1+830	10.5	3.3	34.4	-	железобетонные плиты	справа
26	1+825	1+829	8.4	4.4	36.5	-	асфальт	слева
27	1+849	1+850	7.8	1.6	12.5	-	асфальт	справа
28	1+882	2+048	165.7	1.5	253.0	-	асфальт	справа
29	1+953	1+958	33.0	3.9	128.4	-	железобетонные плиты	слева
30	1+955	1+957	7.6	1.4	10.9	-	асфальт	справа
31	1+958	2+014	-	-	-	100.8	асфальт	слева

32	2+017	2+018	7.2	1.3	9.5	-	асфальт	справа
33	2+021	2+049	-	-	-	48.7	асфальт	слева
34	2+067	2+143	102.0	2.2	227.7	-	асфальт	справа
35	2+147	2+242	95.2	2.0	192.4	-	асфальт	справа
36	2+228	2+239	10.8	1.3	13.7	-	асфальт	справа
37	2+246	2+487	252.1	1.7	425.5	-	асфальт	справа
ИТОГО	-	-	-	-	2755.3	325.6	-	-

Ведомость размещения искусственных неровностей

Номер п/п	Положение на оси участка, км+м	Материал	Размещено/Требуется	Соответствие требованиям	Строительный объем	Размеры
1	1+814	разметка	К демонтажу	соответствует	-	длина - 7.8 ширина - н/д высота - н/д
2	1+906	разметка	К демонтажу	соответствует	-	длина - 7.9 ширина - н/д высота - н/д
3	2+209	разметка	К демонтажу	соответствует	-	длина - 8.0 ширина - н/д высота - н/д
4	2+257	разметка	К демонтажу	соответствует	-	длина - 6.1 ширина - н/д высота - н/д
5	2+209	сборная конструкция	Требуется	-	-	длина - 8.0 ширина - н/д высота - н/д
6	2+257	сборная конструкция	Требуется	-	-	длина - 6.1 ширина - н/д высота - н/д
ИТОГО Размещено			0			
ИТОГО Требуется			2			
ИТОГО К демонтажу			4			

Условные обозначения

Технические средства организации дорожного движения

	Металлическая стойка	Растяжка, П-опора (рамная)	Выносная консоль, Г-опора (рамная)
Опора			
	Существующий	Проектируемый	Демонтируемый
Дорожный знак		 	
Светофор (обозначения по ГОСТ Р 52289-2004)			
Пешеходное ограждение			
Барьерное ограждение металлическое			
Парапетное ограждение железобетонное			
Ограждение тросовое			
Сигнальные столбики			
Искусственная неровность			

Дорожная разметка

1.1 (20)	 1.4 (20)		
в скобках приводится длина (м)			

Отметки пикетов

Пикеты вдоль основной оси дороги (каждые 100 м)	
---	--

Контур проезжей части (бордюр, бровка)

Существующий		Рекомендуемый (уширения, карманы, островки и пр.)	
--------------	--	---	--

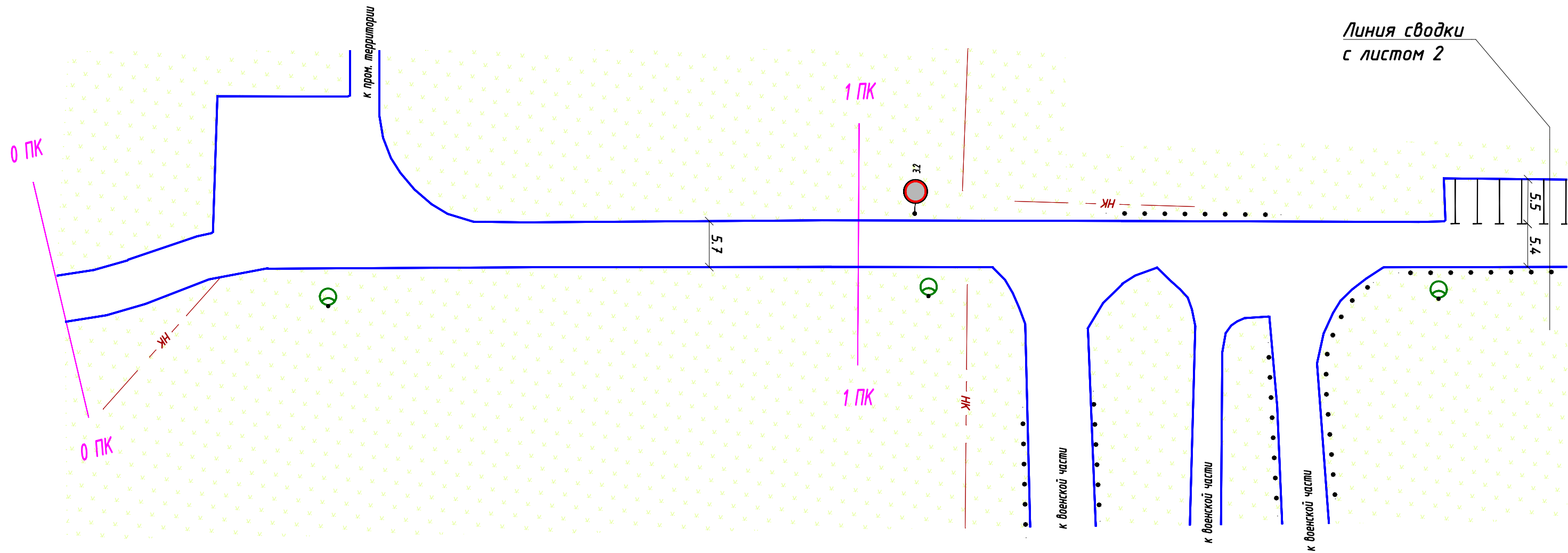
Конструктивные элементы дороги и ситуация

Существующий участок тротуара		Проектируемый участок тротуара	
Газон			
Обочина			
Искусственные сооружения			
Здание			
Железнодорожные пути			
Наземные инженерные коммуникации	Теплосеть		
	Газопровод		
	Прочие надземные		

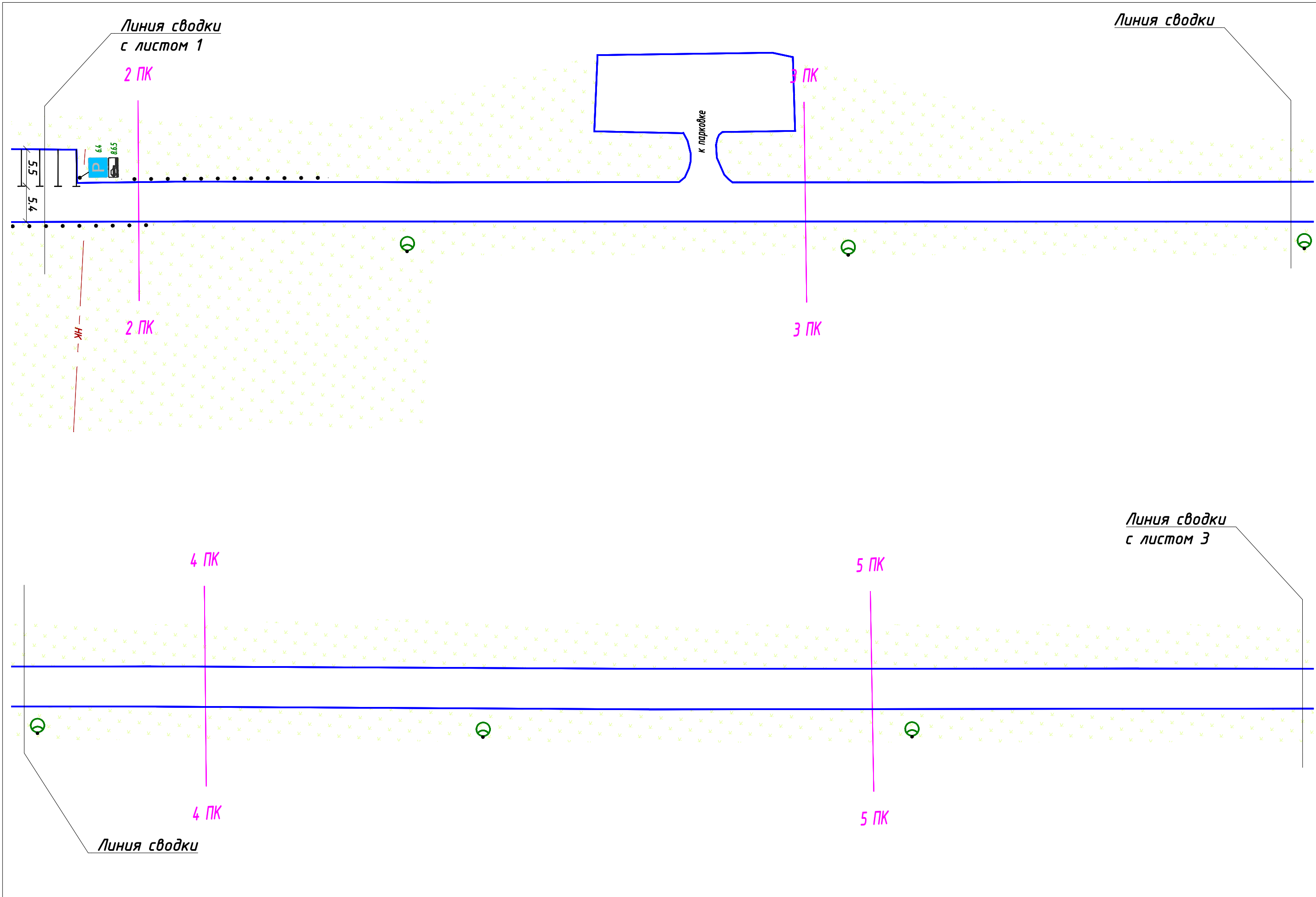
Обустройство

Опора освещения	С одним светильником	С двумя и более светильниками	Остановка транспорта	Без павильона	С павильоном

Проект организации дорожного движения						Стадия	Лист	Листов
Изм.	Кол. уч.	Лист	№ док.	Подп.	Дата			
Условные обозначения								



						<i>Администрация городского округа ЗАТО Свободный</i>			
						<i>Разработка проектов организации дорожного движения и технических паспортов автомобильных дорог, формирование банка дорожных данных в пгт. Свободный</i>			
<i>Изм.</i>	<i>Колуч.</i>	<i>Лист</i>	<i>№ док</i>	<i>Подпись</i>	<i>Дата</i>	<i>Проект организации дорожного движения М 1:500</i>	<i>Стадия</i>	<i>Лист</i>	<i>Листов</i>
<i>Разраб.</i>		<i>Филипоров</i>			<i>06.21</i>		<i>Схема</i>	<i>1</i>	<i>10</i>
<i>Проверил</i>		<i>Сумар</i>			<i>06.21</i>				
						<i>ул.Неделина</i>	<i>ООО "ДорКонс"</i>		



					ул.Неделина	Лист
Изм.	Лист	№ докум.	Подп.	Дата		2

Линия сводки
с листом 2

Линия сводки

6 ПК

7 ПК

6 ПК

7 ПК

8 ПК

9 ПК

8 ПК

9 ПК

Линия сводки
с листом 4

Линия сводки

Изм.	Лист	№ докум.	Подп.	Дата

ул.Неделина

Лист

3

Линия сводки
с листом 3

Линия сводки

10 ПК

11 ПК

10 ПК

11 ПК

к гаражному комплексу

к пром. территории

Линия сводки
с листом 5

12 ПК

13 ПК

21

в лес

в лес

к гаражному комплексу

к гаражному комплексу

12 ПК

13 ПК

ул. Бурденко

21

2.4

5.19.1-2

Граница работ

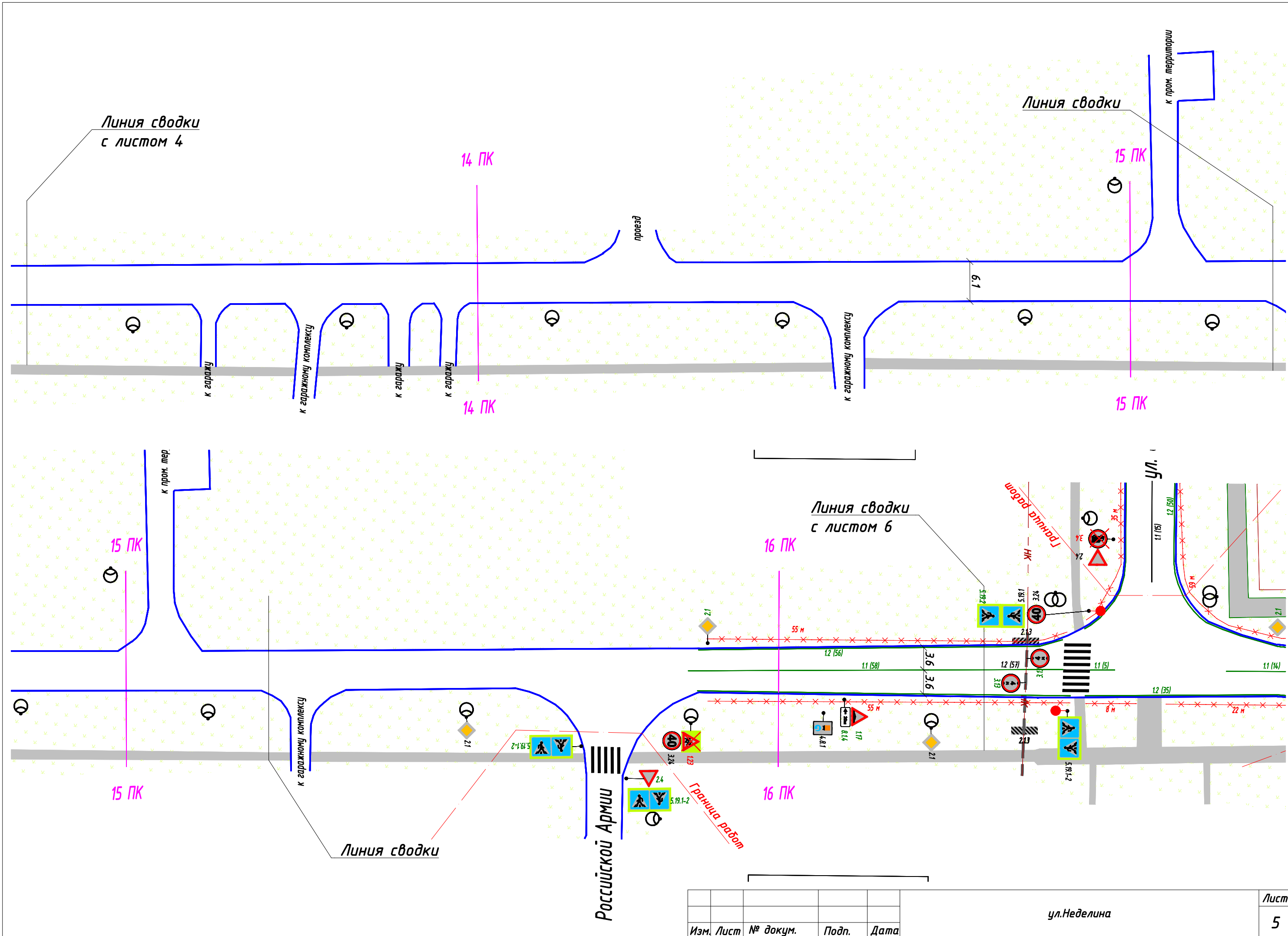
Линия сводки

Изм.	Лист	№ докум.	Подп.	Дата

ул.Неделина

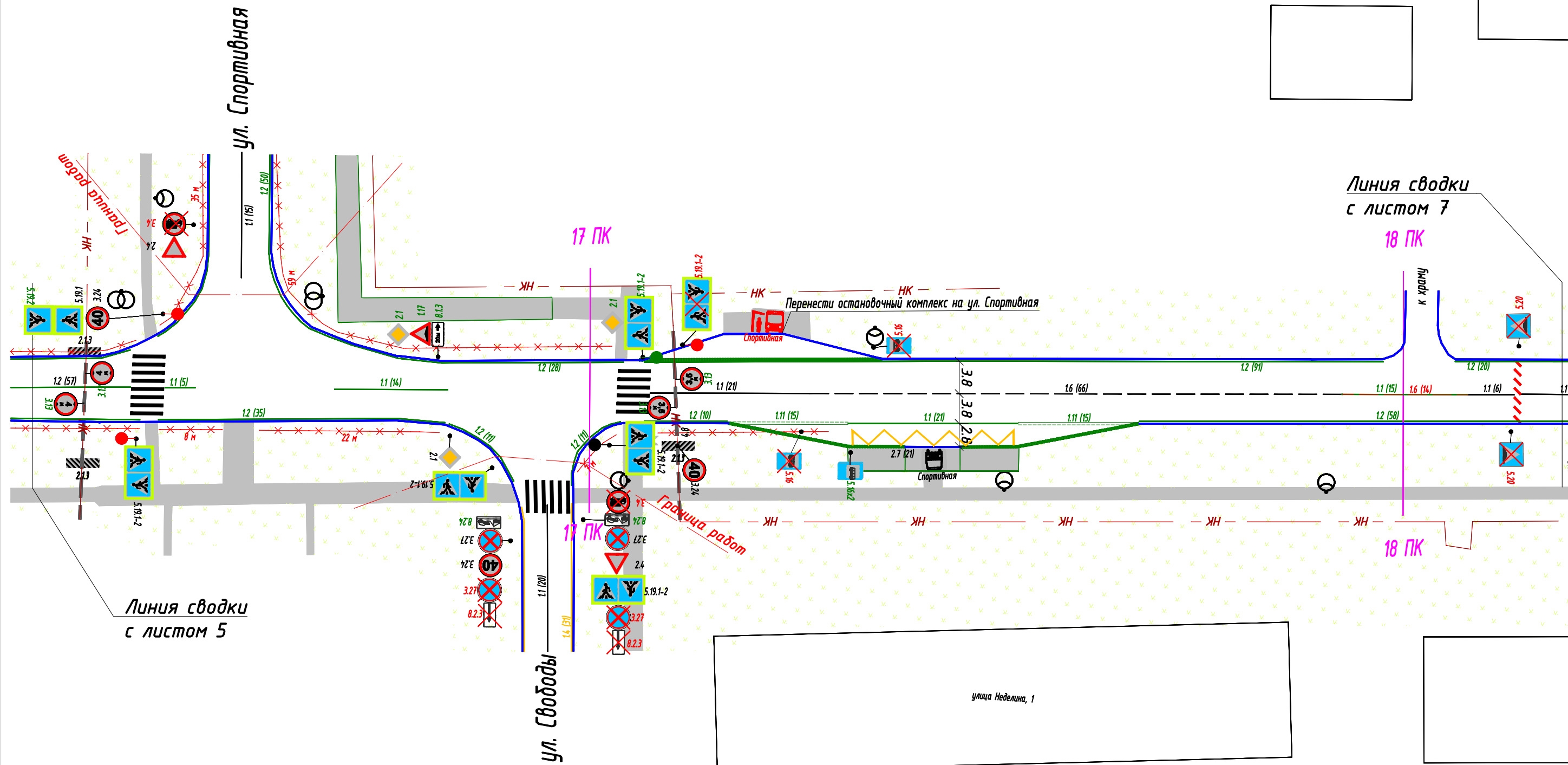
Лист

4



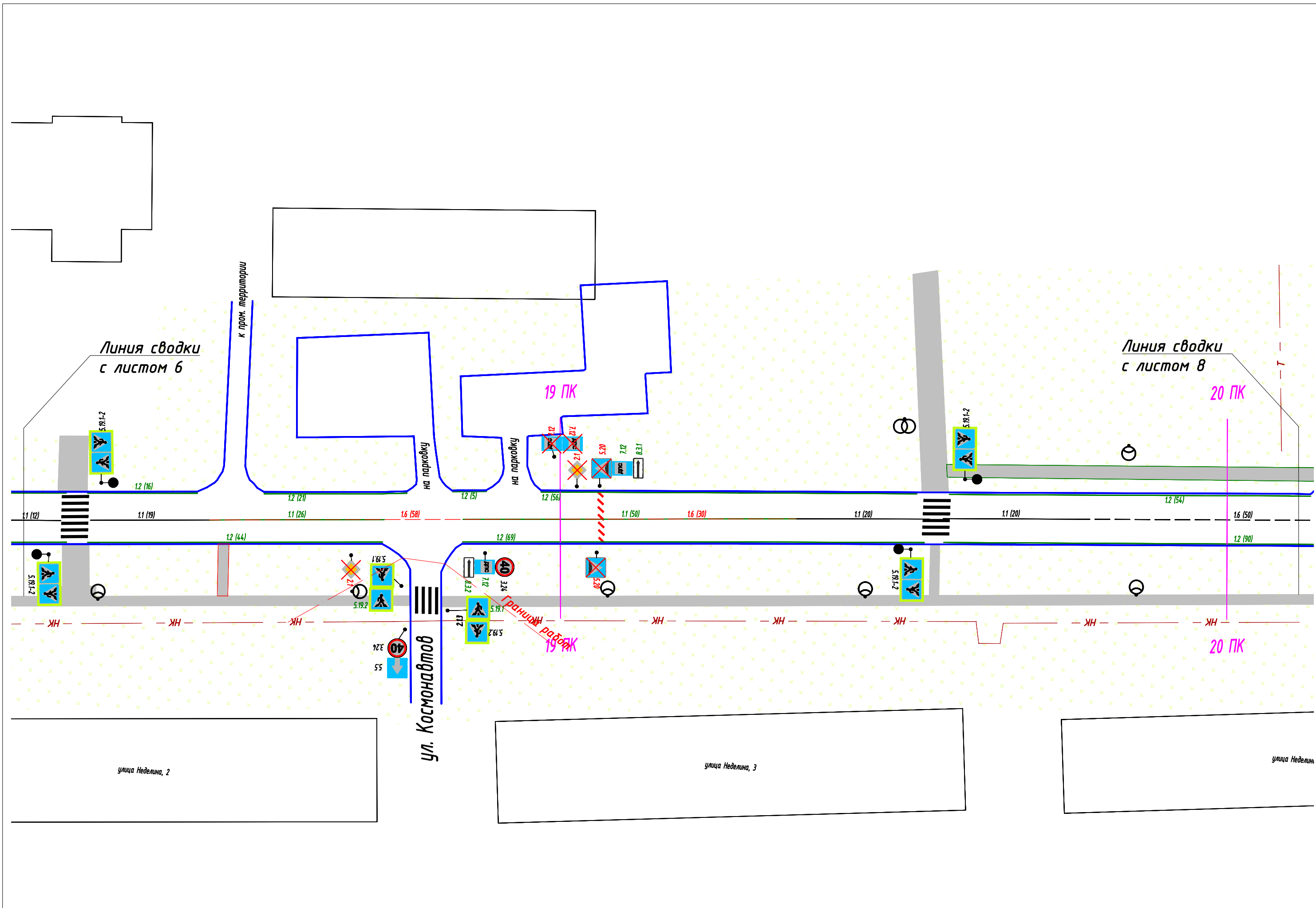
Изм.	Лист	№ докум.	Подп.	Дата

ул. Неделина



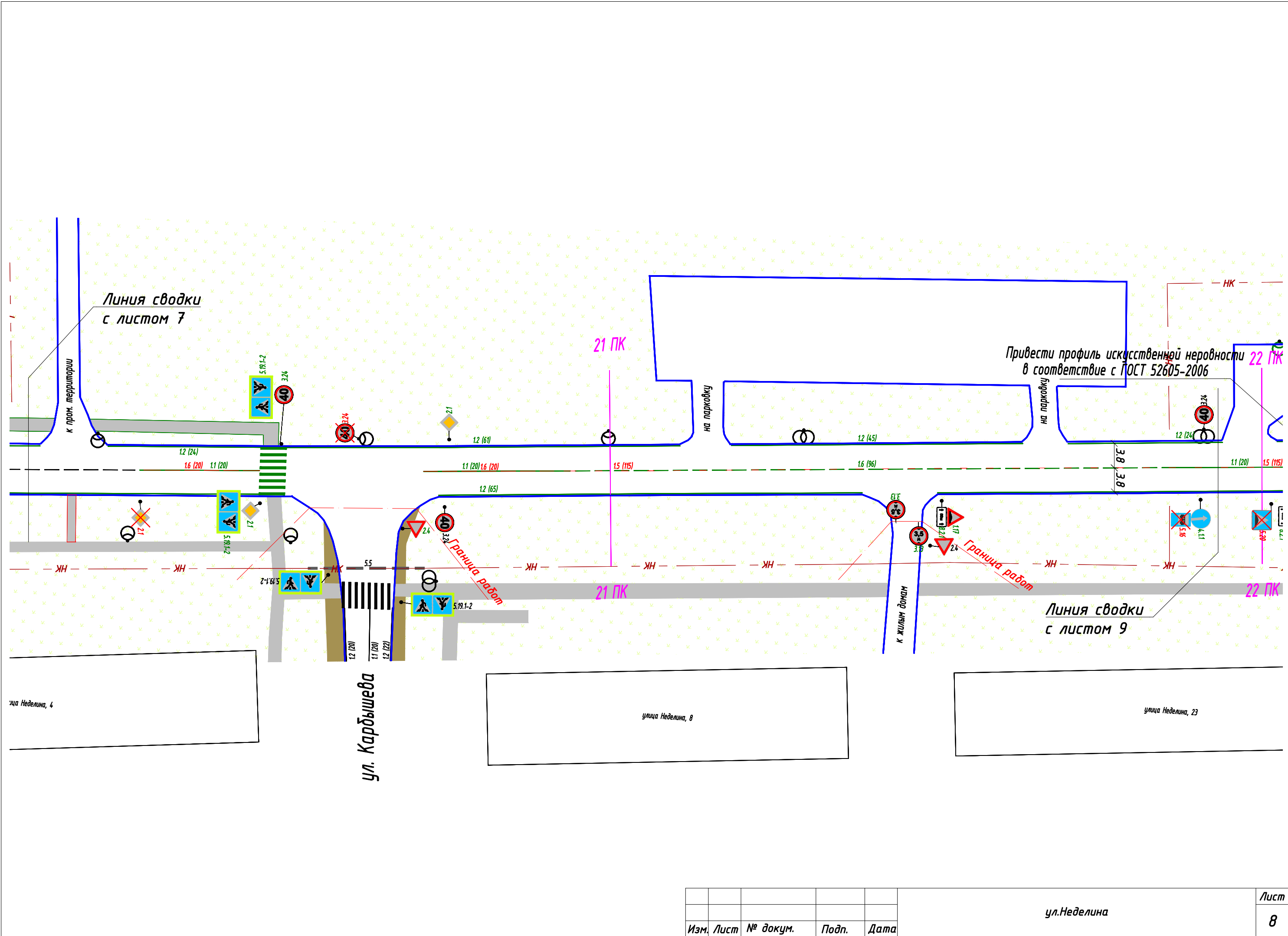
Изм.	Лист	№ докум.	Подп.	Дата

ул.Неделина



Изм.	Лист	№ докум.	Подп.	Дата

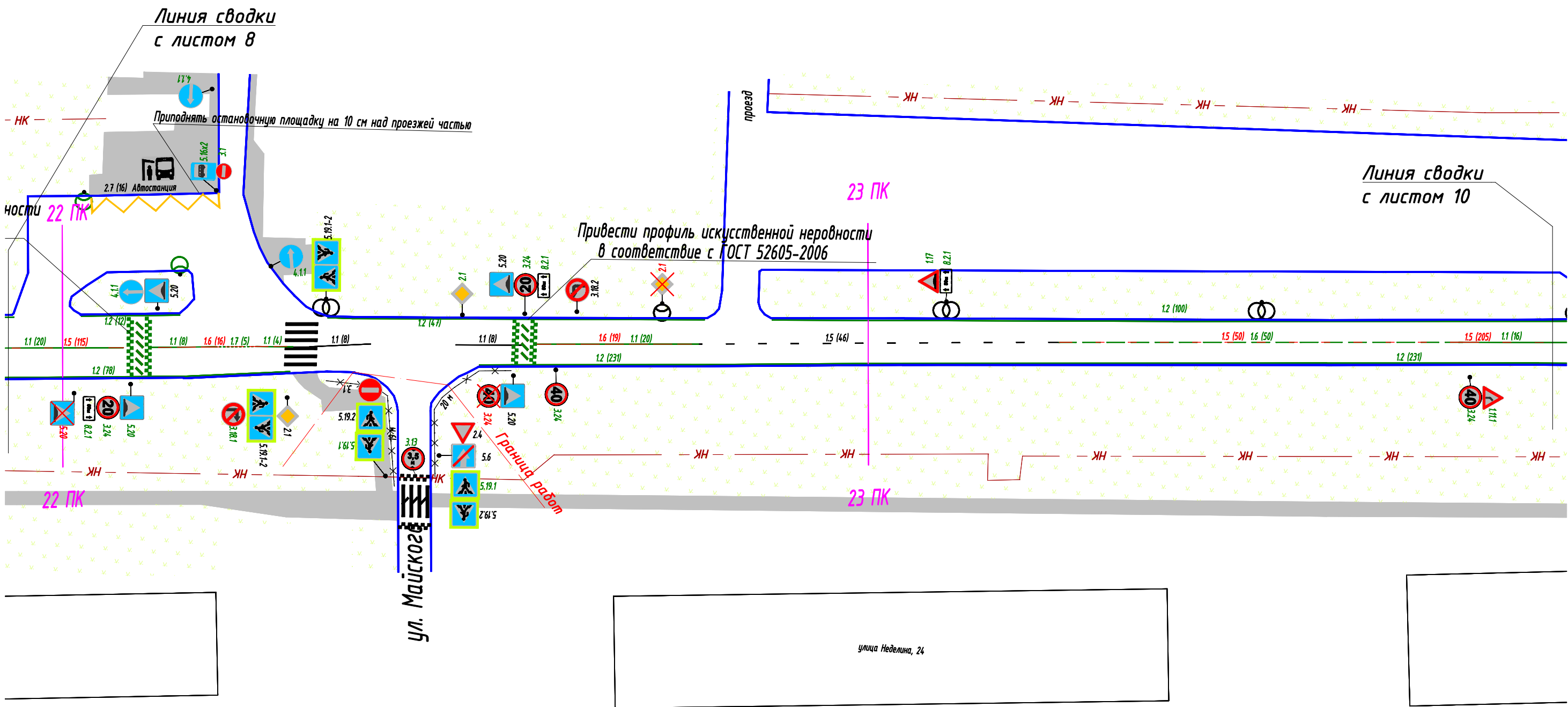
ул.Неделина

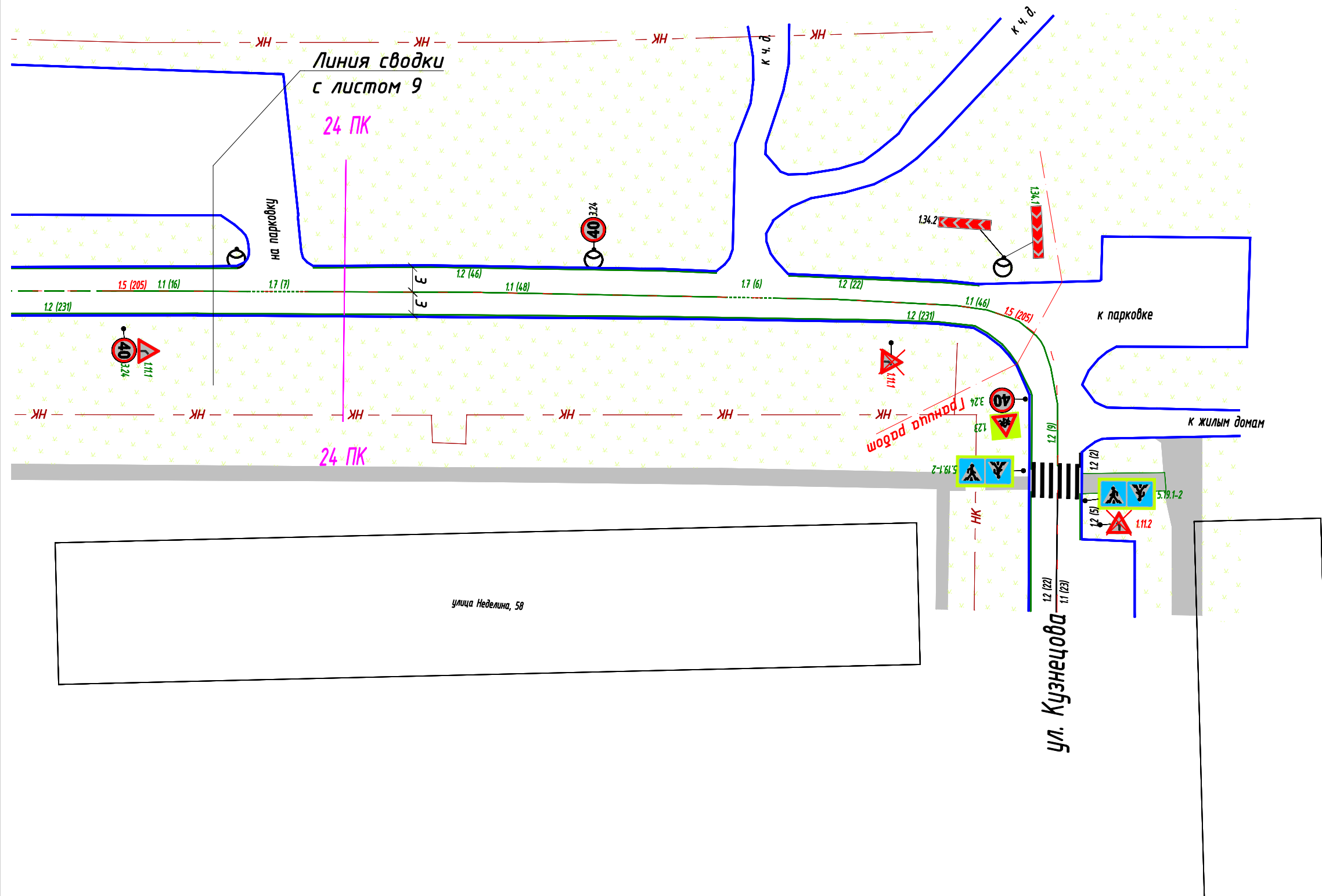


Изм.	Лист	№ докум.	Подп.	Дата

ул.Неделина

Лист
8





Изм.	Лист	№ докум.	Подп.	Дата

ул.Неделина